

安心見守り・緊急時サポート

自動運転サービスの安全・安心な運用～緊急時サポート～

● 損害保険ジャパン(株) 新海正史、齋藤慶寛、新川洋平、岩瀬賢人、國井俊平、岡村麻衣子

概要

無人での運行時に、自動運転システムトラブルが起こった際でも、迅速に対応できる仕組みが必要となる。本研究では、そういった緊急時でも乗客が安心して目的地まで辿り着けるよう、遠隔地で走行している自動運転車に対する緊急時対応、及びサポート手順を確立し、対応の為に専用アプリケーションを開発した。モリコロパークでの実証実験では、自動運転車のトラブル発生⇒遠隔地のコネクティッドサポートセンター（CSC）から乗客への連絡⇒代車手配・到着までの時間を10分以内とする見通しが得られた。また、乗客やCSCオペレータへ緊急時対応に関するアンケートを行い、トラブル対応について乗客から一定評価を得ることができた。

特長

- 遠隔監視システムによる遠隔地からの複数台見守りサポート
- 緊急時連絡、代車手配
- 整備工場への修理手配、レッカー会社での車両搬送
- 自動運転車のトラブル発生⇒乗客への連絡⇒代車手配・到着までの時間、10分以内



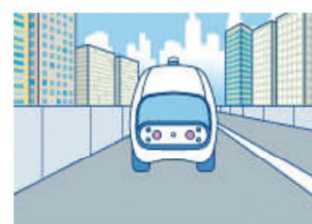
モリコロパークでの複数台自動運転の走行



モリコロパークでの実験風景



東京など遠隔地での見守り



代車手配



整備工場への修理手配
レッカー会社での搬送

■ お問い合わせ先 損害保険ジャパン株式会社 リテール商品業務部 齋藤慶寛 新川洋平
e-mail: ysaitou162@sompo-japan.co.jp yshinkawa1@sompo-japan.co.jp
電話番号: 070-3999-9948